

★ ★ ★ ★ ★ ★ なにの どうぶつが きこえた③? ★ ★ ★ ★ ★ ★

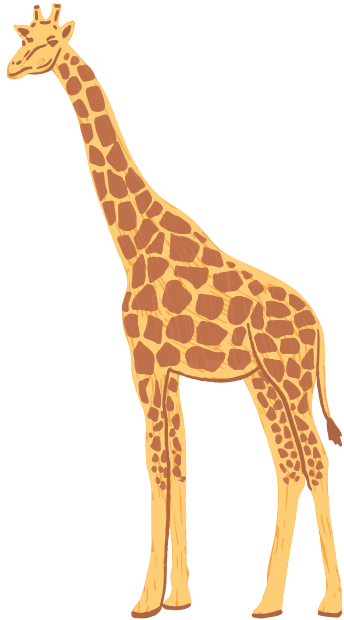
きこえたじゅんばんに、□に、すうじをかきましょう。

すうじをかくときに、おんせいをとめてもいいです。

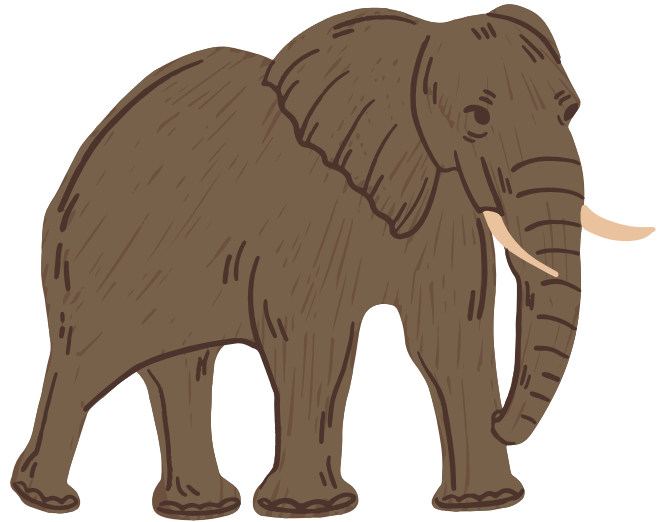
こたえあわせがおわったら、どうぶつを えいごでいってみましょう。

\*プリントをする前に、音声で、動物の英語の言い方を確認してみてください。

\*わからないときは、繰り返し聞いても、大丈夫です。子どもさんのペースに合わせて進めてください。



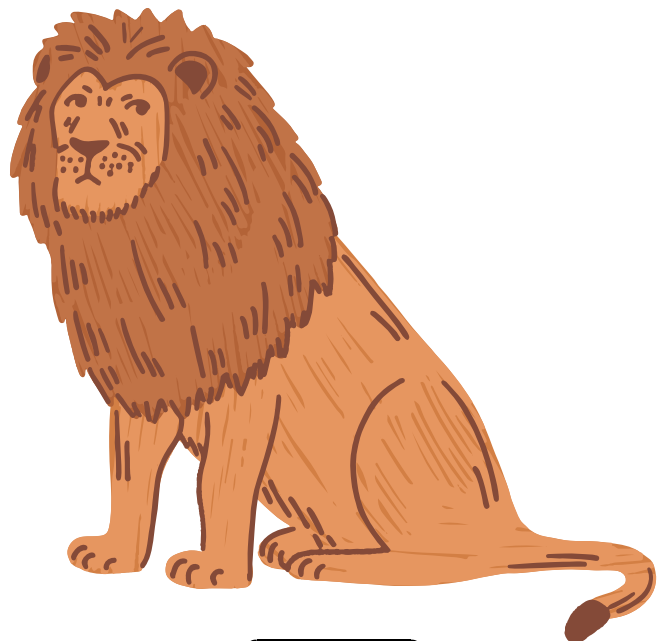
2



1



4



3