

★ ★ ★ ★ ★ ★ なにの どうぶつが きこえた②? ★ ★ ★ ★ ★ ★

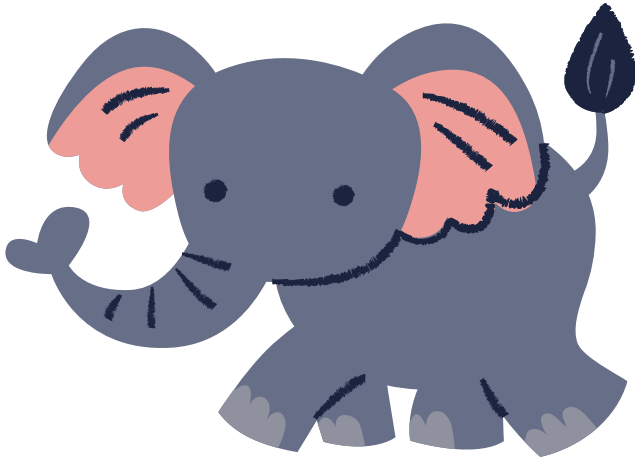
きこえたじゅんばんに、に、すうじをかきましょう。

すうじをかくときに、おんせいをとめてもいいです。

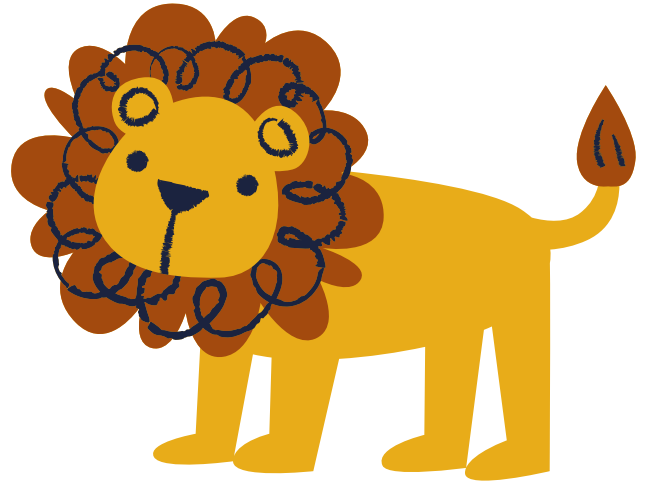
こたえあわせがおわったら、どうぶつを えいごでいってみましょう。

*プリントをする前に、音声で、動物の英語の言い方を確認してみてください。

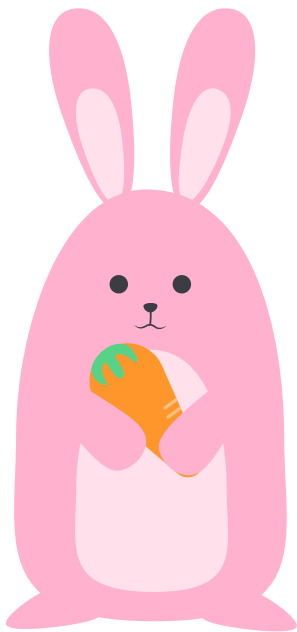
*わからないときは、繰り返し聞いても、大丈夫です。子どもさんのペースに合わせて進めてください。



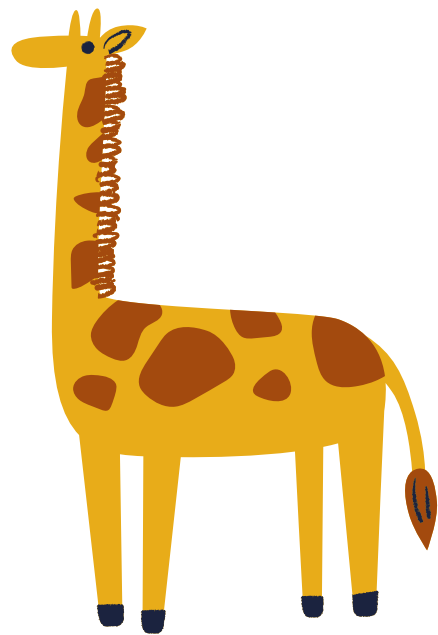
3



2



1



4