

★ ★ ★ ★ ★ ★ なにの どうぶつが きこえた①? ★ ★ ★ ★ ★ ★

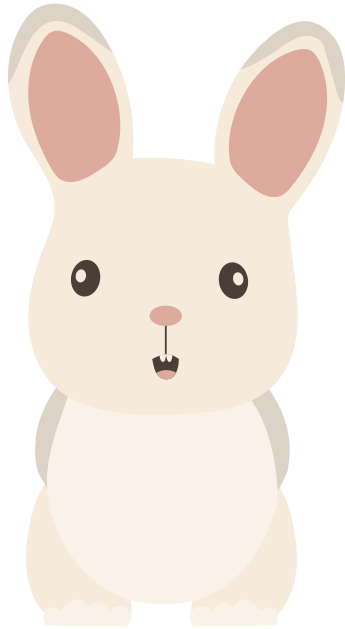
きこえたじゅんばんに、に、すうじをかきましょう。

すうじをかくときに、おんせいをとめてもいいです。

こたえあわせがおわったら、どうぶつを えいごでいってみましょう。

*プリントをする前に、音声で、動物の英語の言い方を確認してみてください。

*わからないときは、繰り返し聞いても、大丈夫です。子どもさんのペースに合わせて進めてください。



2



3



1



4